

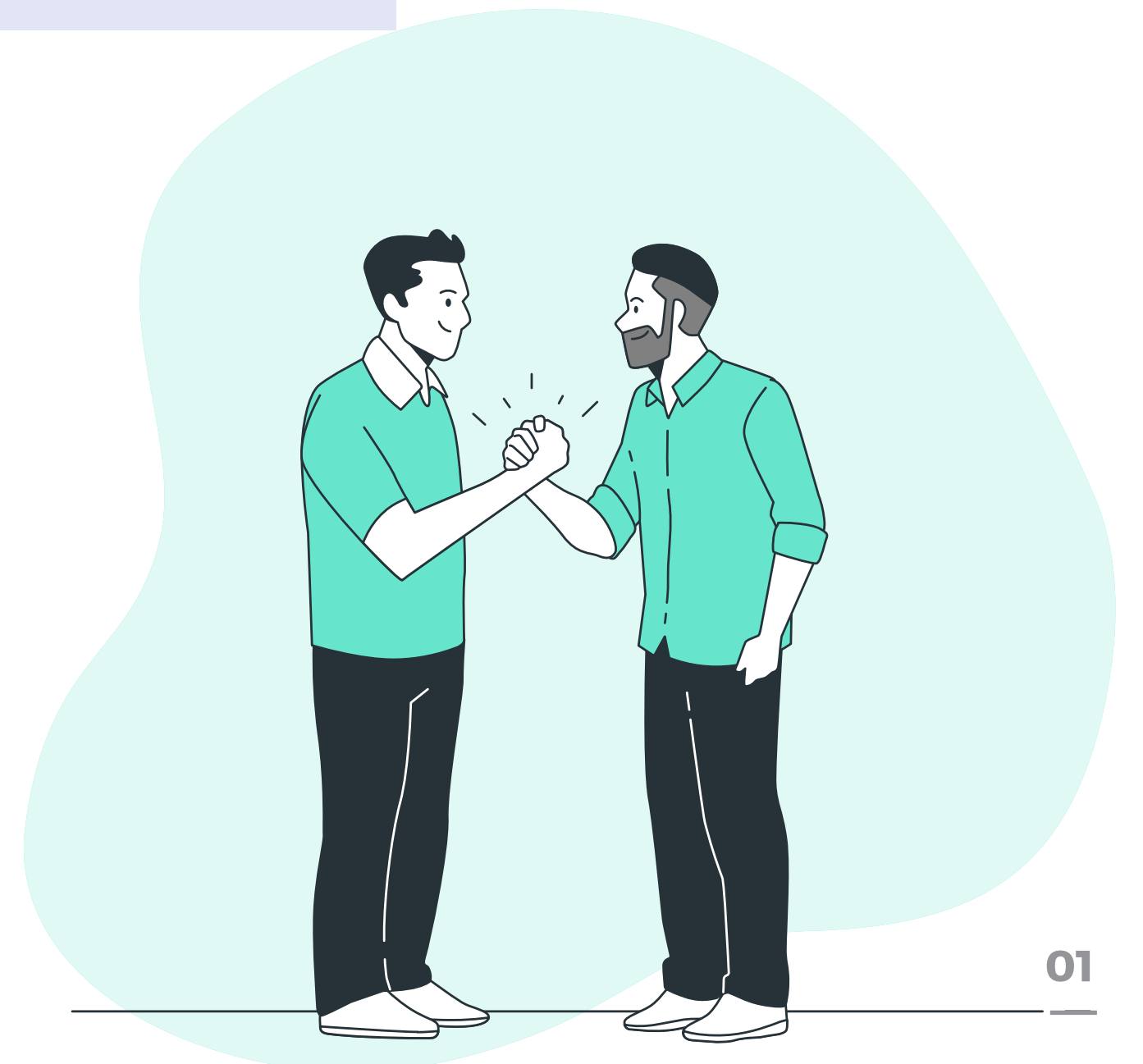
# CONCEPTES BÀSICS RELATIUS A LA CONTRACTACIÓ D'ACTORS I ACTRIUS EN L'ÀMBIT DEL TEATRE A CATALUNYA!

## QUÈ HEU DE TENIR EN COMPTE SI US PROPOSEN TREBALLAR EN UN ESPECTACLE O PROJECTE TEATRAL, COM A ACTOR O ACTRIU?

**A /** Que la relació que s'estableix entre els actors i actrius i l'empresa és una relació Laboral, ja que es donen els requisits que l'Estatut dels treballadors estableix en l'article 1 com a indicadors de l'existència de laboralitat.

→ Treballadors que voluntàriament prestin els seus **serveis retribuïts** per **compte d'altri** i dins de **l'àmbit d'organització i direcció d'una altra persona, física o jurídica**, denominada ocupador o empresari.

- Per tant, no us poden demanar o exigir cap altra relació.
  - No us poden demanar que factureu.
  - No poden exigir-vos que estigueu donats d'alta com a treballadors autònoms.
  - No poden demanar-vos que rebeu els diners mitjançant un rebut de col·laboració.
  - No poden demanar-vos que factureu a través d'una cooperativa o empresa de facturació.
- Aquesta relació laboral és obligatòria. Ni el treballador ni l'empresari poden decidir quin tipus de relació establiu.
- Aquesta relació laboral és compatible amb altres relacions laborals que tingueu. Podeu tenir un projecte teatral propi; podeu ser dramaturgs; podeu ser autònoms perquè teniu un projecte propi; podeu donar classes de teatre, i a la vegada estar contractats laboralment i, per tant, d'alta i cotitzant en el Règim Especial d'Artistes, si treballeu com a actor o actriu.



## QUÈ HEU DE TENIR EN COMPTE SI US PROPOSEN TREBALLAR EN UN ESPECTACLE O PROJECTE TEATRAL, COM A ACTOR O ACTRIU?

**B /** Aquesta relació laboral **és de caràcter especial** i, per tant, és necessari que us donin d'alta i cotitzin en el Règim Especial d'Artistes de la Seguretat Social.

- La relació entre l'ocupador o empresari i vosaltres com a actors o actrius és laboral de caràcter especial (segons el que estableix l'article 1. 2.e. de l'Estatut dels Treballadors) establerta a l'RD 1435/1985, d'1 d'agost, pel qual es regula la relació laboral especial dels artistes en espectacles públics.
- Aquesta relació laboral especial està desenvolupada en el III Conveni col·lectiu de treball del sector dels actors i les actrius de teatre de Catalunya. (Actualment, el IV Conveni Col·lectiu està en procés de negociació.)

Així doncs, des del primer dia d'assaig o de les feines preparatòries, heu d'estar donats d'alta en el Règim Especial d'Artistes de la Tresoreria General de la Seguretat Social (TGSS).

El Règim General de la Seguretat Social (**Especialitat Artistes**) té algunes particularitats:

- 1a.** Per un dia treballat, l'habitual és cotitzar més d'un dia.
- 2a.** Les bases cotitzades no tenen per què coincidir amb el salari.



Això podeu comprovar-ho tant als missatges que envia la TGSS al vostre mòbil com al vostre informe de vida laboral.

## QUÈ HEU DE TENIR EN COMPTE SI US PROPOSEN TREBALLAR EN UN ESPECTACLE O PROJECTE TEATRAL, COM A ACTOR O ACTRIU?

- C /** Aquesta relació laboral de caràcter especial ha d'estar **formalitzada en un contracte** laboral artístic per escrit i amb uns continguts mínims i obligatoris, previstos al Conveni de teatre.
- El contracte pot ser de durada indefinida (contracte indefinit o contracte fix discontinu)
  - L'habitual en el sector és el contracte de durada determinada o temporal: model de contracte annexat al Conveni col·lectiu de teatre de Catalunya (obligatori) + contracte laboral artístic de tipus temporal, que està regulat a l'article 5 de l'RD 1435/1985.
- D /** Aquesta relació laboral de caràcter especial formalitzada en un contracte **afecta a totes les persones intèrprets i totes les empreses, tant públiques com privades, que duguin a terme una activitat teatral amb independència de si aquesta es fa o no en espais que habitualment ofereixin una altra activitat.**
- E /** La retenció d'IRPF en nòmines és del 2% com a mínim per a persones treballadores contractades per compte d'altri en règim general de la Seguretat Social (Especialitat Artistes), tot i que podeu demanar que sigui més alta.