

# PERSONES AUTÒNOMES: PRESTACIÓ PER CESSAMENT D'ACTIVITAT

## DEFINICIÓ

És coneguda com **"l'Atur" dels autònoms**. És una protecció, en forma de prestació econòmica mensual i que cotitza a la Seguretat Social per contingències comunes, que s'atorga a les persones treballadores autònomes que us trobeu en **situació legal de cessament d'activitat**.

Aquest cessament ha de ser total en l'activitat econòmica o professional, i podrà ser definitiu o temporal.

## BENEFICIARIS

La **prestació econòmica per cessament d'activitat** tracta de cobrir la **manca d'ingressos que es produeix** quan us veieu obligats a cessar totalment en la vostra activitat (per compte pròpia) per algun dels motius que especifica la llei, que són els següents:

- 01.** Motius econòmics, tècnics, productius o organitzatius.
- 02.** Força major (pot ser temporal o definitiu).
- 03.** Pèrdua de llicència administrativa.
- 04.** Violència de gènere o violència sexual (pot ser temporal o definitiu).
- 05.** Divorci o separació.

A més, la llei preveu **motius addicionals** en el cas, entre d'altres de:

- ✓ Treballadors econòmicament dependents (TRADE).
- ✓ Socis.
- ✓ Socis de cooperatives.
- ✓ Treballadors amb condició de familiar col·laborador.



## REQUISITS

- ✓ Haver estat afiliats i en alta en el règim especial de treballadors per compte propi o autònoms.
- ✓ Tenir la **cobertura de cessament d'activitat** per treballador per compte propi o autònoms.
- ✓ Sol·licitar la **baixa en el règim especial** corresponent a causa del cessament d'activitat.
- ✓ Tenir cobert el **període mínim de cotització de 12 mesos per cessament d'activitat, dins dels 24 mesos immediatament anteriors al cessament d'activitat.**
  - ✓ En l'àmbit de l'Estatut de l'Artista és demanarà que siguin 6 mesos (per la Intermitència del Sector). Encara no està aprovat!
  - ✓ DANA. S'ha aprovat una Prestació per Cessament d'activitat SENSE necessitat d'acreditar un període cotitzat
- ✓ Trobar-vos en **situació legal de cessament d'activitat.**
- ✓ Subscriure el **compromís d'activitat** i de cerca activa d'ocupació i acreditar una disponibilitat activa per a la reincorporació al mercat de treball.
- ✓ **No** haver complert l'**edat ordinària per causar dret a la pensió contributiva de jubilació**, llevat que no tingueu cotitzat el període mínim per a això.
- ✓ Trobar-vos al corrent en el pagament de les quotes a la Seguretat Social.
- ✓ que hagin transcorregut més de 18 mesos des del reconeixement anterior.
- ✓ Si teniu treballadors a càrrec, el compliment de les garanties, obligacions i procediments regulats en la legislació laboral.
- ✓ Que no concorri cap incompatibilitat.

## QUANTIES

La quantia de la prestació serà del 70% de la **Base Reguladora**, calculada segons la mitjana de les bases per les quals el treballador hagués cotitzat durant els 12 mesos anteriors a la situació legal de cessament d'activitat.

La quantia màxima serà del **175%** de l'Indicador Públic de Renda d'Efectes Múltiples (IPREM), excepte quan el treballador tingui un o més fills al seu càrrec, cas en el qual la quantia serà respectivament del 200% o del 225% d'aquest indicador.

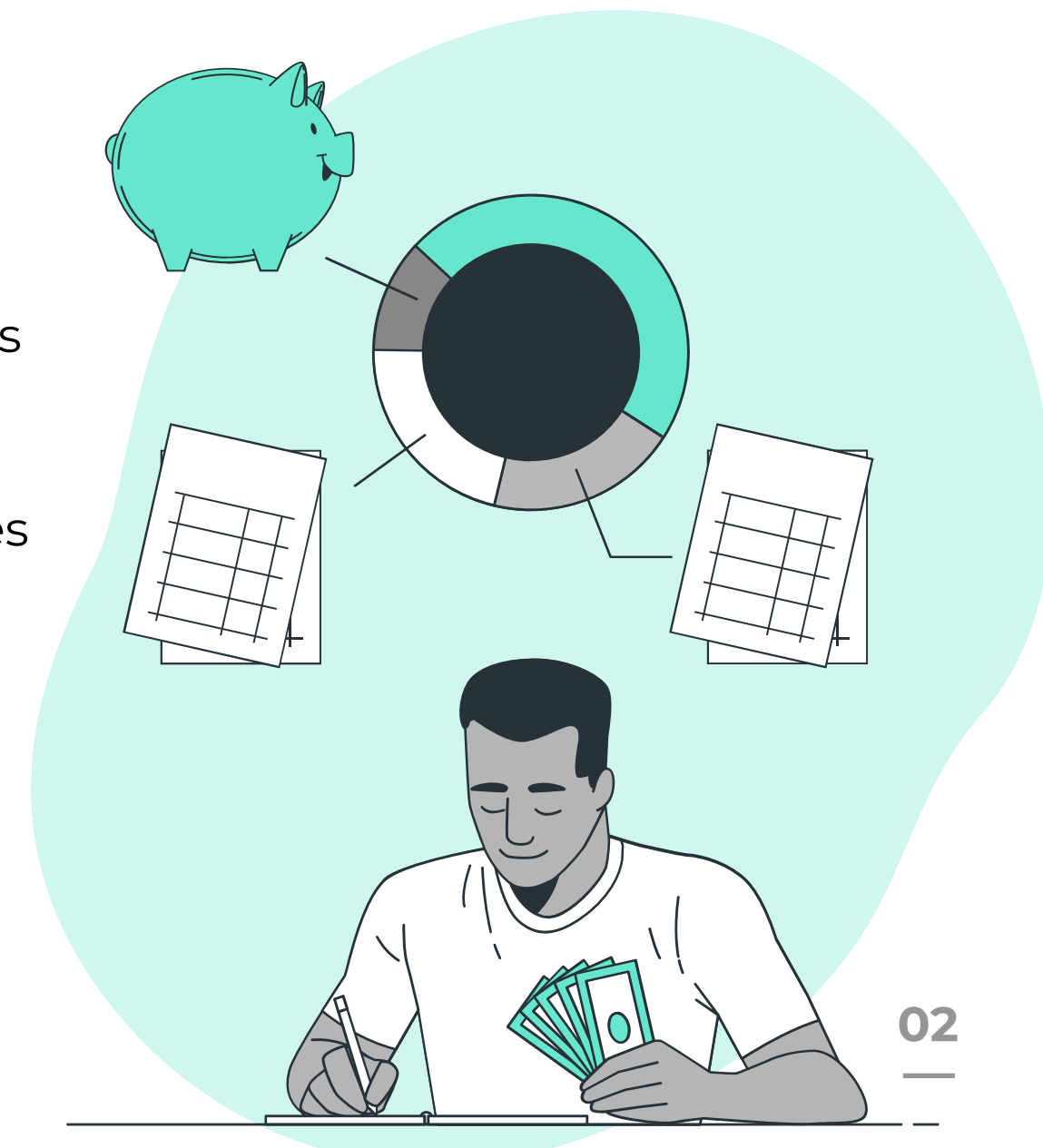
MÉS INFORMACIÓ:



**ANAR A L'ENLLAÇ**

Indicador Públic de Renda d'Efectes Múltiples

**70%**  
BASE REGULADORA  
12 MESOS



## DURADA DE LA PRESTACIÓ:

Amb caràcter general el període de la prestació es calcularà en funció de l'edat i els períodes que tingueu cotitzats dins dels **48 mesos anteriors** a la situació legal de cessament d'activitat.

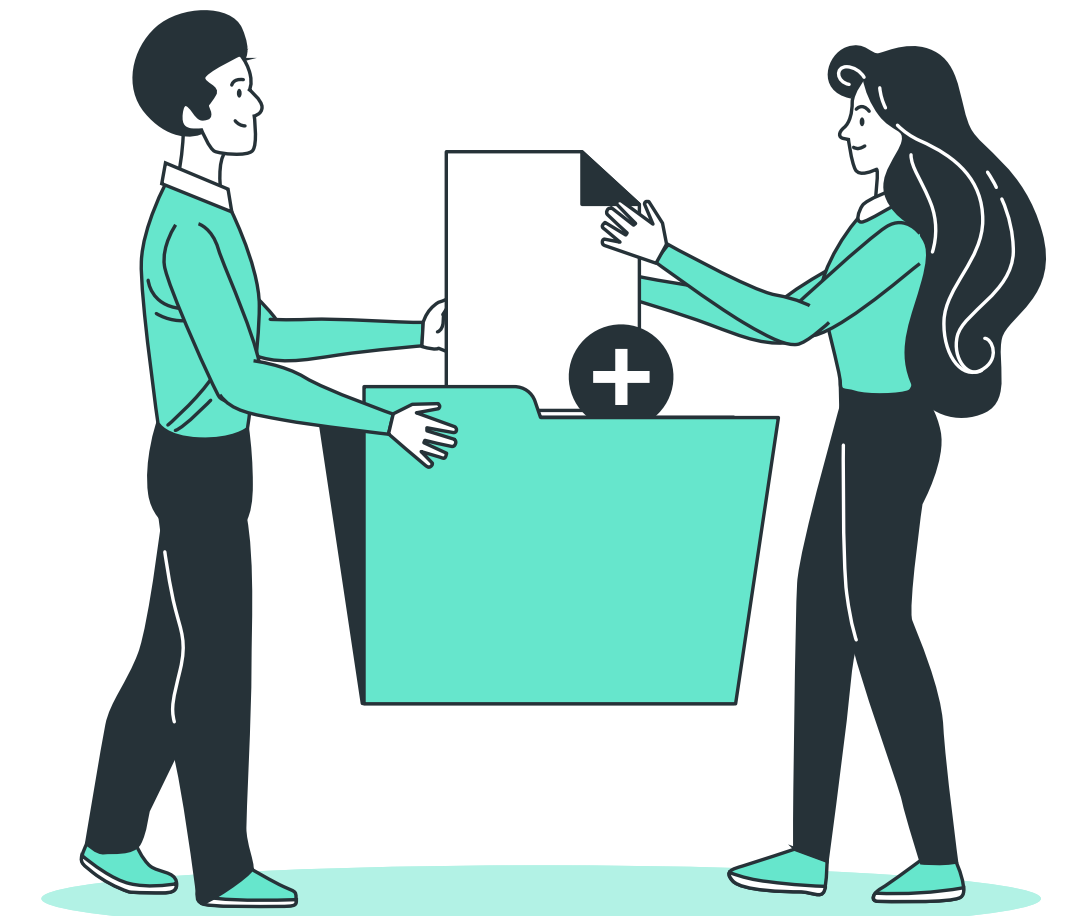
| MESOS COTIZATS    | DURADA |
|-------------------|--------|
| MENYS DE 12 MESOS | 0      |
| DE 12 A 17 MESOS  | 4      |
| DE 18 A 23 MESOS  | 6      |
| DE 24 A 29 MESOS  | 8      |
| DE 30 A 35 MESOS  | 10     |
| DE 30 A 35 MESOS  | 12     |
| DE 36 A 42 MESOS  | 16     |
| MÉS DE 48 MESOS   | 24     |

## TERMINIS:

La sol·licitud la podreu presentar **fins a l'últim dia del mes següent** al que es va produir el cessament d'activitat.

El dret a la prestació neix a partir del primer dia del mes següent a aquell en què va tenir lloc el fet causant del cessament, sempre que es demani en termini.

En els casos de **sol·licitud fora de termini**, el dret neix el mateix dia de presentació de la sol·licitud. Es perdran tants dies de prestació com hi hagin entre la data en què va acabar el termini de sol·licitud i la data real de sol·licitud.



[ANAR A L'ENLLAÇ](#)  
Més informació

## DOCUMENTACIÓ:

**Preguntar a la Mútua on teniu coberta aquesta prestació.**

Documentació acreditativa de la situació legal de Cessament d'Activitat.

## ON TRAMITAR-HO

**La Sol·licitud serà presentada davant la Mútua** amb la qual tingueu cobertes les contingències professionals.

La majoria de Mútues disposen de Simuladors que us calculen la Prestació.